



DODAVATEL IZOLAČNÍHO A DESKOVÉHO MATERIÁLU



Nová Desková izolace

CELL

100% celulóza

Proč používat izolaci Cell?

- dobrá tepelná izolace λ_D (λ -deklarované) = "0.037" W / m²K
- struktura a hustota vláken účinně eliminuje proudění vzduchu v izolaci a tím pádem i šíření tepla prouděním : prodyšnost 45x10⁻⁶m³ / (msPa)
- izolace Cell má schopnost vázat a uvolňování vodní páry a zároveň zachovat jeho tepelně izolační schopnost, což se projeví zejména v létě příjemně chladným interierem
- při použití izolace Cell můžeme provést skladbu obvodového pláště , aniž bychom používali plastové parozábrany a proto obvodový plášť umožňuje přenos plynů (oxidu uhličitého a kyslíku)
- dobrá bilance změny vlhkosti vnitřního ovzduší
- možnost čištění vzduchu v uzavřených prostorách tím pádem lepší životní komfort

Klasifikace požární odolnosti izolačních desek Cell

-izolace Cell patří do třídy C (EN ISO 11925-2)

Ekologické aspekty

- Cell je čistý, ekologicky šetrný výrobek
- materiál Cell je vyroben z čistých a bezpečných surovin a tím pádem může být recyklován na konci jeho životního cyklu na nový výrobek
- z jednoho krychlového metru dřeva se vyrobí 10 metrů krychlových izolace Cell, která má 20-krát lepší izolační schopnosti
- Izolace Cell je dobrá volba i pro lidi trpící alergiemi , navíc se s nimi dobře pracuje , protože je s ní příjemná manipulace

Odolnost proti biologickým růstům

- způsob výroby desek Cell vylučuje tvorbu hniloby či plísní a to jak v izolaci, tak i ve styku s konstrukcemi. Při výrobě dochází k bělení celulózy kyslíkem , tím pádem surovina neobsahuje již ve stadiu výroby žádné bakterie
- výroba izolace Cell je založena na spojování vlákniny podobnou technologií, jakou jsou vyráběny dětské plenky. Celulózové pH neutrální lepidlo je nositelem biologické a požární ochrany a je aktivováno zvýšenou teplotou při výrobě. Přidává se do výrobku v tekuté formě a je rozprostřeno rovnoměrně v celé hmotě.

Izolace Cell je dodávána v těchto rozměrech :

tloušťka 45, 50, 70, 75, 95, 100, 120, 125, 145 a 150 mm
 šířka 565 mm délka 870 mm
 Izolační desky jsou baleny v ~ 0,3 m³ velikosti balení.

Izolace Cell byla vyvinuta ve Finsku a je patentovaná po celém světě. Izolace Cell se snadno pozná, je čistě bílá a příjemná na dotek. Izolaci Cell zakoupíte u specialisty na izolační materiály ,společnosti Falco-Profi v Chotusicích



Jak vznikla 100% celulózová izolace Cell

Nápad používat dřevěná vlákna jako izolaci má svůj původ na severu Botnického zálivu Baltického moře na hranicích Švédska a Finska . Vývoj dnešních produktů začala v roce 1995 ve Finsku . Původní nápad výroby stavebních izolací byl založen na využití odpadního papíru, ale brzy se zjistilo, že za pomoci čisté celulózy jsou dosahované hodnoty výrazně lepší. Konečným výsledkem pak může být výrobek do té doby nikde průmyslově neprodukovaný.

Vývoj pokračoval, a v roce 1997 získal produkt ocenění Innosuomi jako odměnu za úspěšný vývoj výrobku.

V srpnu 2003 pak ve Finsku největší výrobce střešních vazníků kapitálově vstoupil do společnosti, jež tento produkt vyvíjela a stal se její spoluvlastník, jakož i všech práv včetně patentů.

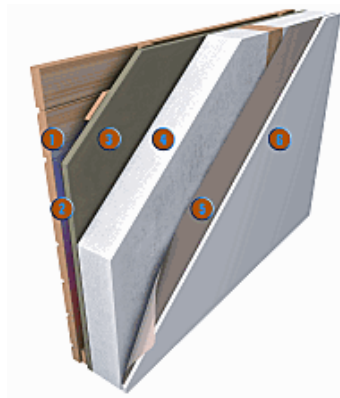
Od té doby se vývoj produktu zdokonalil ve spolupráci s technickou laboratoří specializující se na vlákna univerzity v Oulu a v současné době se izolace Cell vyváží do celé Skandinávie, Střední Evropy, Japonska a Ruska. Výrobky a způsoby výroby byly patentovány v 15 zemích, a výrobní závod se nachází ve Vilmilä ve Finsku

Kvalita ovzduší v interiéru má přímou souvislost s materiály používanými na stavbu a proto je izolace Cell bezpečná a zdravá volba , váže a uvolňuje vlhkost, a přitom zachová dobré vlastnosti tepelné izolace. Obvodová konstrukce bez plastové parozábrany je v tomto případě možná, a tím pádem umožňuje výměnu oxidu uhličitého a kyslíku . Je však třeba dodržovat skladbu materiálů směrem z exteriéru do interiéru se stupňujícím se faktorem difúzního odporu.

Příklady použití izolace Cell

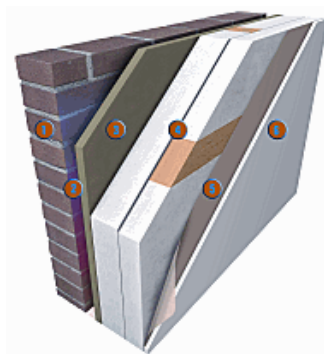
Dřevěná rámová konstrukce s vnější dřevěnou stěnou

1. obklad UTV 23x145mm
2. křížový skelet 22x100mm po 600mm + 22x100mm po 600mm
3. dřevovláknitá deska hustota alespoň 190 kg/m³ ti. 25mm
4. izolace Cell 150mm vložená v rámu 48x147mm po 600mm
5. parobrzdný papír
6. interierové desky 13mm (sádrokarton, fermacell)



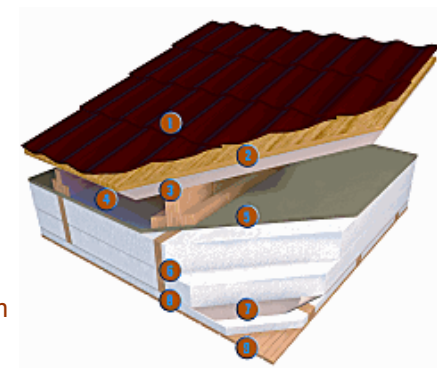
Rámová konstrukce s vnější cihlovou stěnou

1. fasádní zdivo NRT 270x130x75, kotva 4mm, alespoň 4ks/m²
2. vzduchová mezera 40mm
3. dřevovláknitá deska hustota alespoň 190 kg/m³ ti. 25mm
4. izolace cell 100+75mm vložená v rámu 48x172mm po 600mm
5. parobrzdný papír
6. interierové desky 13mm (sádrokarton, fermacell)



Izolace šikmé střechy

1. střešní kritina
2. podkladní konstrukce pro střešní kritinu
3. pojistná hydroizolace propustná pro vodní páru
4. větrací prostor min. 100mm
5. dřevovláknitá deska hustota alespoň 190 kg/m³ ti. 25mm
6. izolace Cell 125+150mm mezi nosníky 45x400mm po 600mm
7. parobrzdný papír s přesahy min 200 mm
8. Cell 50mm vložen mezi zavěšený rošt 48x48, po 600mm
9. dřevěný obklad 15x95mm interieru,



Dodatečná izolace srubové stavby

1. vnější palubkový obklad 23x145mm
2. vzduchová mezera 22mm
3. dřevovláknitá deska hustota alespoň 190 kg/m³ ti. 25mm
4. izolační deska Cell 100mm mezi rámy 48x97mm po 600mm
5. srubové stěny 120mm

